

HOLTENSER BERG

Gemeindebrief der Ev.-Luth. Bethlehemsgemeinde

Послание Вифлеемской общины

Nr. 134 November 2020 — Februar 2021



Besondere Gottesdienste mit Anmeldung:

Wegen Corona bitte für folgende Gottesdienste anmelden:

Ewigkeitssonntag (22. Nov.) - 4. Advent mit Posaunenchor (20. Dez.)

Heiligabend (24. Dez.: 16 + 17 Uhr [Kinder/Familien] +18 Uhr [Erwachsene])

Nähere Infos auf Seite 16 - 23!

Ausgang und Eingang!?

Das alte Jahr geht zu Ende, ein neues Jahr beginnt. Der letzte Sonntag im Kirchenjahr ist der Ewigkeitssonntag (22. November; auch Totensonntag genannt), und mit dem 1. Advent beginnt dann am 29. November das neue Kirchenjahr. Nach Silvester geht es dann auch mit einem neuen Kalenderjahr weiter.

Aber bleiben wir beim Kirchenjahr: Nach dem Totengedenken folgt der Advent und dann zu Weihnachten mit Jesu Geburt der Neuanfang. Auf den Tod folgt das neue Leben.

„Der HERR behüte deinen Ausgang und Eingang von nun an bis in Ewigkeit.“, so heißt es in Psalm 121,8. „Ausgang und Eingang“ – das alte Jahr ist aus, ein neues Jahr beginnt. Der Advent, Weihnachten, Silvester als Eingang in ein neues Jahr. „Der HERR behüte deinen Ausgang und Eingang von nun an bis in Ewigkeit.“, so passt dieser Psalm zum Jahreswechsel; und so wird Psalm 121 auch zu Silvester („Altjahresabend“) im Gottesdienst gesprochen.



Aber viel öfter spreche ich diesen Vers bei einer anderen Gelegenheit. Ich sage ihn auf dem Friedhof. Wenn der Sarg oder die Urne ins Grab hinabgelassen worden ist, dann kommt auch dieser Satz: „Der HERR behüte deine Ausgang und Eingang von nun an bis in Ewigkeit.“

In den ersten Jahren als Pastor musste ich genau aufpassen, dass ich „Ausgang und Eingang“ sage und nicht „Eingang und Ausgang“. Denn im Alltag kommt doch vor dem Ausgang der Eingang: Bevor ich irgendwo herauskommen kann, muss ich zuerst hineingehen. Auch die alten Griechen und Römer haben das so gesehen. Denn schon in den griechischen und lateinischen Übersetzungen heißt es „Eingang und Ausgang“. Warum heißt es dann im hebräischen Original „Ausgang und Eingang“?

Psalm 121 hat eigentlich nichts mit Tod und Beerdigung zu tun. Vermutlich ist Psalm 121 ein altes Pilgerlied und wurde auf dem Weg nach Jerusalem in den Tempel gesungen. Vielleicht machte „Auszug“ (aus dem Heimatort) und „Einzug“ (in Jerusalem) da Sinn.

Aber der Satz macht genauso auch bei einer Beerdigung Sinn: Der Tod ist eben nicht der Auszug aus dem Leben und der Einzug ins Grab, und dann ist Schluss.

Sondern der Tod ist nach biblischem Verständnis der Auszug aus diesem zeitlich begrenzten Leben mit all seinen Schwierigkeiten. Darauf folgt dann aber nicht das Nichts, sondern der Einzug in ein neues Leben: ein zweites, ein besseres Leben; ein Leben, das nicht mehr endet, das nicht mehr durch den Tod begrenzt wird.

So passt dieser Vers als Segen für einen Menschen auf den Weg ins ewige Leben:

„Der HERR behüte deine Ausgang und Eingang von nun an bis in Ewigkeit.“

Und noch mehr Sinn macht dieser Satz, wenn es eine Person gibt, die uns auf diesem Weg schon vorangegangen ist: Das ist Jesus, dessen Geburt wir auch dieses Jahr wieder am Heiligen Abend feiern. Er ist vorangegangen – heraus aus diesem Leben, hinein in ein neues, ewiges Leben. Daher heißt es „Ausgang und Eingang“.

Ein Leben im Schutze Gottes - hier und danach - wünscht,

Pastor Eric Janssen

Offenes Frühstück immer am Mittwoch von 9 - 11 Uhr

Die Bethlehemgemeinde lädt ein zum Frühstück
ins Gemeindezentrum... unter Corona-Bedingungen.

OST-WEST-CLUB

Unsere nächsten Termine für November 2020 - Februar 2021

DATUM	INHALT	ДАТА	СОДЕРЖАНИЕ
05.11. 18 Uhr	Bismarck und die russische Sprache Referent: Prof. Dr. W. Lehfeldt	05.11. в 18:00	Бисмарк и русский язык. Referent: Prof. Dr. W. Lehfeldt.
19.11. 18 Uhr	Musikalischer Abend	19.11. в 18:00	Музыкальный вечер.
17.12 18 Uhr	Merkmale der russischen Küche	17.12 в 18:00	Особенности русской кухни .
07.01. 18 Uhr	Abend der russischen Traditionen	07.01. в 18:00	Вечер русских традиций.
21.01. 18 Uhr	Taufe Jesu	21.01. в 18:00	Крещение.
11.02. 18 Uhr	Abend der Russischen Poesie Referent: W. Hannefeld	11.02. в 18:00	Вечер русской поэзии. Referent: W. Hannefeld.
25.02. 18 Uhr	Jahrestag des Mutes	25.02. в 18:00	День мужества.

Anfassen, Loslassen und Aufbrechen

„Ich brauche was zum Anfassen.“ Diese Strophe im Refrain des **Johannes Oerding** – Liedes „Anfassen“ kann ich nachvollziehen. Bei mir zuhause befinden sich Holzkreuze, Schutzengel aus Bronze oder Keramik, Kuscheldecken, Handschmeichler und andere schöne Dinge, die ich gern anfasse. Es gibt Vieles, das sich beim Darüberstreichen gut und angenehm anfühlt. Manchmal nehme ich zum Beten etwas in meine Hände, um meine Konzentrationsfähigkeit zu verbessern. Das Spüren eines Kreuzes zwischen meinen Fingern hält meine Gedanken im Gebet, hindert sie daran abzuschweifen.



Haben Sie schon einmal darum gebeten, klar sehen zu können, wie es weitergehen soll in Ihrem Leben? Für sinnvolle Entscheidungen bzw. ein echtes, bewusstes Leben in Freiheit die Hände gefaltet? **„Ich will mein Leben wieder selbst in der Hand haben.“** Das singt J. Oerding ebenfalls im Refrain dieses Liedes. Wie geht es Ihnen mit diesem Satz? Sind Sie die Hauptperson Ihres Lebens? Wie treffen Sie wichtige Entscheidungen? Aus dem Bauch heraus, nach einer guten Beratung, unter Zuhilfenahme einer Für- und Wider-Liste, nach einer Diskussion mit dem Partner oder der Freundin? Oder treffen Sie gar keine wichtigen Entscheidungen, leben in den Tag hinein, lassen andere entscheiden? **Wollen Sie das ändern?**

Können Sie gut Altes loslassen und Neues auf sich zukommen lassen? Oder fällt Ihnen das schwer? Schwimmen Sie mit oder gegen den Strom von Erwartungen und Lebenshaltungen der Gesellschaft? **„Ich will mich nicht mehr anpassen.“** Der Singer-Songwriter hat sich entschieden, geht weitgehend seinen eigenen Weg, will sich frei und unabhängig fühlen. Vielleicht spüren auch Sie diesen Wunsch tief in Ihrem Inneren, in Ihrer Mitte. Doch kann das überhaupt gehen? Kann ich mich von deutlichen Erwartungshaltungen anderer lösen? **Kann ich loslassen?** Kann ich Ballast abwerfen, Kaltes und Künstliches verbannen und „mein Ding“ machen? Schaffe ich es, mich nicht in Smog oder Nebel zu verirren, sondern mein Ziel vor Augen zu haben und darauf zuzugehen? Gönnen ich mir ab und zu schöne Momente? Kann ich sie dann mit allen Sinnen genießen, ganz ohne Störungen, ohne Gewissensbisse? Für viele mag dies zu schön klingen, um wahr sein zu können.

Ich persönlich kann wichtige Entscheidungen am besten treffen, wenn ich ein Kreuz oder einen Engel anfasse, konzentriert bete oder auf ein Jesusbild, also auf eine Ikone, schaue. **„Ich bin der Weg und die Wahrheit und das Leben; niemand kommt zum Vater denn durch mich.“** (Johannesevangelium, Kapitel 14, Vers 6) Richtig! **Jesus ist mein Wegweiser!** Das kann ich als Christ oder Christin ruhig so nach und nach verinnerlichen. Glaube ich fest daran, werden meine Entscheidungen weise sein, mich in die gewünschte Richtung führen. Nicht immer, aber immer öfter. Vielleicht unternehmen Sie jetzt gleich den ersten Schritt und probieren es aus.

Es grüßt Sie und euch herzlich, **Anja Hillebrecht**



Mittwochs-Kreis

Der **Mittwochskreis** der Senior/inn/en trifft sich immer in den ungeraden Kalenderwochen **alle 14 Tage von 15 - 17 Uhr.**

Termine:

2020: 4.11. - 18.11. - 2.12. - 16.12. (Seniorenadvent)

2021: 6.01. - 20.01. - 3.02. - 17.02 - 3.03.



Adventsfeier für die Älteren ab 70

Mittwoch, den 16. Dezember

von 15-17 Uhr

mit Geschichten, Liedern, Andacht,

Kaffee/Tee und Kuchen...

Bitte im Gemeindebüro anmelden!

„Rudelsingen“

Mittwoch, 11. November

Freitag, 18. Dezember (Adventssingen)

Mittwoch, 13. Januar

Mittwoch, 10. Februar

immer um 17 Uhr im Gemeindezentrum

Aus unserer Gemeinde

**verstarben und wurden in einem
Trauergottesdienst verabschiedet:**

Joachim Kaschützke	† 15.07.2020
Andreas Thies	† 03.09.2020
Wladimir Zelnov	† 03.10.2020



**Wir gratulieren
allen Geburtstagskindern
der Monate November bis Februar
und
wünschen Gottes Segen!**



**Ich trage dich.
Das spricht Gott.**

**Ich trage dich,
wenn du nicht mehr weiter kannst;
Ich trage dich,
wenn du nicht mehr weiter weißt.**

**Ich schenke dir Gelassenheit, Freude
und ein weites Herz.**

**Vertraue mir.
Ich trage dich.**

Geistliches Gedicht (zum Thema „Pilgerwanderung“) von Lektorin Anja Hillebrecht

Gruppe für Grundschul Kinder!



- immer **montags** von **16—18 Uhr**
- basteln, spielen, kochen, backen...
- mit **Lidia Pinikinstein**
- im **Gemeindezentrum**
oder **draußen**



Ki Bi Sams - der Kinder-Bibel-Samstag

Einmal monatlich treffen wir uns samstags von 10 - 12 Uhr zum KiBiSams, das ist unsere Form von Kindergottesdienst.

Wir lernen Geschichten aus der Bibel kennen, spielen, basteln...
Eingeladen sind **Kinder von 5 - 11**.

Die nächsten Termine (jeweils Sa. 10 - 12 Uhr) sind:

14. November (10-12 Uhr)

05. Dezember (Adventsbasteln - ausnahmsweise 15-17 Uhr)

23. Januar (10-12 Uhr)

20. Februar (10-12 Uhr)

Die übrigen Themen werden erst kurzfristig per Aushang, Homepage und Flyer bekanntgegeben, um auf die aktuelle Corona-Lage reagieren zu können.

Wir freuen uns auf Euch!

Das KiBiSams-Team



Kontakt: jasmin.reibchen@web.de - 0176 42050403

Liebe Kinder, Eltern und Gemeindebriefleser*innen

Im letzten Gemeindebrief merkte ich an, dass Corona viele Aktivitäten und Veranstaltungen verhindert hat. Ich wies auch darauf hin, dass wir für alles, was bis zum Jahresende noch nicht wieder möglich sein wird, eine Alternative finden wollen.

Für das diesjährige **Erntedankfest** sind wir bereits kreativ geworden. Wegen der Hygieneauflagen konnten wir nicht am regulären Erntedankgottesdienst teilnehmen.

Erntedank ist aber ein großes und jährlich wiederkehrendes Thema in der Kita. In den Gruppen wird darüber gesprochen. Wir sind dankbar, dass wir an einem Ort leben, an dem wir keinen Hunger und keinen Krieg erleiden müssen. Es haben aber auch bei uns nicht alle gleich viel. Manche müssen mehr verzichten als andere, manche kaufen Dinge, die sie eigentlich nicht brauchen.

In der Kita sammelten wir nützliche Gaben, um sie denen zu schenken, die nicht so viel haben wie wir. Die Kinder und ihre Familien haben viele Dinge in die Sammelkörbchen getan ... Äpfel, Gemüse, Mais, Nudeln, Kekse und vieles mehr. All diese Gaben haben die Kindergartenkinder mit ihrer Gruppe in die Kirche gebracht und eine kleine Andacht mit Pastor Janssen gefeiert.

Aus farbigen Handtüchern und einigen Gegenständen entstand die Welt mit Himmel, Erde, Wasser, Tieren und Pflanzen und damit auch allem, was Menschen zum Leben benötigen – Nahrung, Kleidung, andere Menschen und ihren Glauben an das Gute in der Welt. Wir können teilen und helfen und wollen dies auch gerne tun.



Die Krippenkinder feierten ihre Andacht mit Pastor Janssen in der Kita.

Auch hier kamen die farbigen Handtücher zum Einsatz und waren die Basis, auf der die Kleinsten unserer Kita ihre Gaben aufbauen und bestaunen konnten.

Wir wünschen allen eine gute Zeit in dem Bewusstsein, dass die Gemeinschaft und das Füreinander da sein hohe Werte in unserer Gesellschaft sind und hoffentlich auch trotz aller Krisen bleiben werden.

Bleiben Sie gesund!

Monika Engelke, Kita-Leiterin

Öffnungszeiten:

Persönlich: Mi. und Fr.: **10 - 12 Uhr** ohne Anmeldung
Mo.-Fr.: **10 - 18 Uhr** nach vorheriger telefonischer Absprache

Telefonisch: Mo. -Fr. **9:30 - 15 Uhr** unter 0551 50 42 07 47

Mo., Mi., Fr.	12:30- 13:00 Uhr	Mittags- und Begegnungstisch (frisch geliefert vom Paritätischen Wohlfahrtsverband) Anmeldung bis zum vorherigen Werktag, 10 Uhr für 3,80 in Ihrem Nachbarschaftszentrum.
Mi., Fr.	10:00 - 12:00 Uhr	Offene Sprechstunde Wir helfen nach Möglichkeit bei Behördenbriefen und vermitteln an Beratungsstellen weiter. Wir vermitteln ehrenamtliche Nachbarschaftshilfe. Bei uns kann man kopieren und scannen.
Di.	16:00 - 19:00 Uhr	Spieletreff Brett und Kartenspiele, alte und neue Spiele.
Mi.	17:00- 18:30 Uhr	Malen für Alle Wir malen gemeinsam und helfen uns gegenseitig. Beim ersten Mal Anmeldung erbeten!
Do.	Jeden 1. Do im Monat 10 Uhr	Schreibgruppe Gemeinsam Kurzgeschichten und Gedichte schreiben.
	16:00 - 17:30 Uhr	Griffbereit der ev. Familienbildungsstätte für deutsch- und mehrsprachige Familien mit 0 - 4 jährigen Kindern - kostenfrei! Kontakt und Info: Gabriele Mädler 0551 488 69 86

Fr.	Ab Januar 2x im Monat	Alle an einen Tisch! Jung oder Alt. Gesund oder krank. Wir sitzen alle an einem Tisch! Da kochen wir gemeinsam, decken den Tisch und essen zusammen. Eine Ehrenamtliche hilft uns. Wenn wir uns gut kennen, machen wir zusammen Ausflüge zum Wochenmarkt. Oder wir fahren weiter weg zum Käsehof. Wir lernen auch Gerichte kochen, die wir noch nie gekocht haben. Dafür laden wir Köche und Köchinnen ein. Möchtet ihr mitmachen? Dann ruft im Nachbarschaftszentrum an! Gefördert von der Aktion Mensch.
	18:00 Uhr	Doppelkopf
Sa.	Samstag 13:00 - 14:30 Uhr	Ezidisch Unterricht für Anfänger*innen Beim ersten Mal Anmeldung erbeten.
	Jede gerade Woche 14:00 - 18:00 Uhr	Schnittpunkt kreativ: Kostenloser Näh- und Handarbeitstreff Gemeinsam Näh- und Handarbeitsprojekte entwickeln. Beim ersten Mal Anmeldung erbeten!
So.	Jeden 2. und 4. Sonntag im Monat um 15:00 - 17:00 Uhr	Offenes Begegnungscafé Zwei Mal im Monat können Sie ins Begegnungscafé in Ihrem Nachbarschaftszentrum kommen. Kaffee trinken, Kuchen essen, Freunde treffen oder neue Leute kennenlernen. Die Teilnehmendenzahl ist begrenzt, um sicher einen Platz zu erhalten, melden Sie sich bitte an.



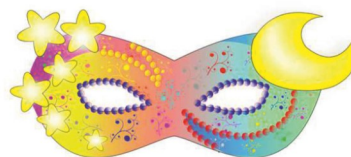
Faschings- Begegnungscafé



Sonntag, 14.02.2021
von 15:00 - 17:00 Uhr

Unser Begegnungscafé, unter dem Motto
Fasching!

Viele Aktionen für Erwachsene
und Kinder.



Wer im Kostüm kommt,
bekommt ein Stück Kuchen gratis!



In Ihrem Nachbarschaftszentrum
Londonstraße 11a, 37079 Göttingen
Telefon: 0551 / 50 42 07 47

Begegnungsgarten Holtenser Berg

Im Begegnungsgarten Holtenser Berg ist in diesem Sommer viel passiert: Gemüse-Beete angelegt, Zaun und Kompost aufgebaut, Apfelsaft gepresst, Picknicke gemacht... Es war sehr bunt im Garten und wir hatten auch eine gute Ernte!

Nun ist es Herbst und wir bereiten den Garten für die Winterpause vor. Aber eine Aktion wollen wir dieses Jahr noch gemeinsam durchführen: eine **Kompost-Toilette am 07.11. um 10 Uhr bauen**.

Über diese Aktion und weitere Neuigkeiten im Projekt können Sie über unseren Newsletter erfahren. Die Anmeldung ist per E-Mail möglich. Und besuchen Sie gerne unsere Webseite (Infos siehe unten).

Alle Nachbar*innen sind herzlich willkommen!



Auf Grund der aktuellen Kontaktbeschränkungen wegen Corona müssen wir nur bestimmten Bedingungen einhalten: Abstandsregel einhalten oder Mund-Nase-Bedeckung aufsetzen, Handschuhe bei der Arbeit verwenden, Teilnahme an Aktionen mit Anmeldung.

Kontakt und Informationen zum Projekt unter:
kontakt@garten-hoberg.de ▪ 017686343820
<https://garten-hoberg.de>

Gefördert durch:



Bundesministerium
für Umwelt, Naturschutz
und nukleare Sicherheit



Projektträger Jülich
Forschungszentrum Jülich
Projekt mit Förderkennzeichen 03BK10202
Laufzeit vom 01.01.2009 bis 31.12.2021



Nachbarschaftsverein Holtenser Berg e.V.

aufgrund eines Beschlusses
des Deutschen Bundestages

... dabei steht dieses wehrhafte Bauwerk inmitten des (Alt)Dorfes unübersehbar an bevorzugter Stelle; denn hier standen schon vor 1830, dem Bau- und Einweihungsjahr, zwei (!) Kirchen auf feuchtem und bautechnisch ungünstigen Grund, was zu raschem Vergang bzw. zum Abriss führte! Die Historie barg also keine guten Vorzeichen für ein dauerhaftes Gemeindeleben. Aber, die damals bereits praktizierte übliche Zusammenarbeit vieler Bürger mit gemeinschaftlichen „Hand- und Spanndiensten“ hat sich in wunderbarer Weise bei etlichen (kirchlichen) Projekten in unserer Gemeinde fortgesetzt – ich nenne nur die Renovierung von Friedhofskapelle und Gemeindehaus, die Ausgrabung des Kirchbrunnens und die Gestaltung des alten Schulhofes – immer waren helfende Hände da!



Bis zur Renovierung der jetzigen Kirche im Jahr 1982/83 haben den Besucher z.B. die Lichtverhältnisse nicht gerade begeistert. Danach wurde aber der Kirchenraum hell, übersichtlich und ohne die unbequemen Bänke mobil und vielfältig nutzbar.

Das frische (neoklassizistische) Kleid war anregend: Orgel- und Kirchenmusik, Tischabendmahle mit langen Tafeln und Kindergottesdienste mit mobilen Gruppen, große Chöre und fetzige Rhythmen konnten und können in dem großen Raum begeistern und ansprechen.

Nun ist durch zweimalige Siedlungsaktivität (nach dem 2. Weltkrieg)

und durch das Neubaugebiet ‘Am

Gesundbrunnen’ der Schwerpunkt des Ortes verlagert und die Kirche bildet nicht mehr die (bauliche) Mitte. Die letzten Monate unter dem Zwang zur Neubesinnung und Neugestaltung lassen allerdings hoffen, dass es nicht immer einer baulichen Mitte bedarf. Bunte, farbenfrohe Pflanzen gedeihen manchmal auch am (Straßen-) Rand und zeigen uns Möglichkeiten und neu Belebendes. Kommen Sie zu uns und erleben Sie das mit!

Dr. Ulrich E. Pfeleiderer

Gruppen, Kurse, Angebote ...



... im Gemeindezentrum, Londonstraße 11 a (Ladenzone)

Sozialberatung: Ludmilla Heck-Hrarti Tel./Fax: 631944,
Fr. 16-19 h
Sprachen: Deutsch, Russisch, Englisch

Erwachsene/Senioren/Alle:

Mi. 9:00-11:00 Offenes Frühstück
Mi. 15:00-17:00 Ökumen. Seniorenkreis „Mittwochs-Kreis“ (14täglich)
Do. 18:00-20:00 Ost-West-Club (vierzehntäglich)
So. 11:00-12:00 Gottesdienst (genaue Termine siehe vorletzte Seite!)

Kinder/Jugend und Eltern:

Mo. 16:00-18:00 Grundschulkindergeschichte-Gruppe
Do. 16:00-17:30 Griffbereit (Sprachförderung 0-4 J.)
Sa. 10:00-12:00 Kinder-Bibel-Samstag (monatlich, Termine auf S. 8)

Kurse:

Mo.-Fr. 16:00-18:00 Malkurs
Mi. 17:30-19:00 Deutsch
Mi. 19:00-20:30 Deutsch
Mi. 14:00-18:00 Computer

Alle Veranstaltungen
finden nur statt,
wenn es die aktuelle
Corona-Lage zulässt!
Bitte
Aushänge und Homepage
beachten!

Musik:

Posaunenchor: Di. 19:00-20:30 gemeinsam in der Christuskirche
Posaunenausbildung: bitte Rita Brückner fragen (Tel.: 61101)

Soziales:

Göttinger Tafel: Mo. 15:00 + Do. 11:30

Weitere Gruppen, Kurse, Angebote... und mehr Details unter:

www.bethlehem-goettingen.wir-e.de/gruppen

Impressum: Herausgeber: Kirchenvorstand der Bethlehemgemeinde (verantwortlich: H. Fennel, Brüsselstr. 23b, 37079 Göttingen). Redaktion und Layout: Eric Janssen. Fotos: Privat, Kirche, Partner (eigenverantwortlich) oder gemeinfrei (S.1: Wikipedia). Druck: www.gemeindebriefdruckerei.de, Auflage: 2000 (auf Recyclingpapier). Wer nicht möchte, dass seine Daten im Gemeindebrief veröffentlicht werden, melde sich bitte im Gemeindebüro.

Besondere Gottesdienste im November/Dezember:



Buß- und Betttag

mit Tischabendmahl

Mittwoch, 18. Nov., 16 Uhr

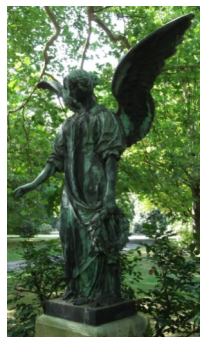
(ohne Anmeldung)



Ewigkeitssonntag

Sonntag, 22. Nov., 11 Uhr

Wir gedenken der Toten
des vergangenen Jahres.



Bitte anmelden mit Formular
oder per Telefon oder Email im Gemeindebüro! →



Silvester

Altjahresabend mit Abendmahl

Do., 31. Dezember 2020, 18 Uhr

(ohne Anmeldung)



Offene Kirche – mittwochs von 17:00 bis 18:00 Uhr

Möglichkeit zum Gespräch... (fast) immer mittwochs ab 17:00 Uhr.

Abendandacht – mittwochs von 18:00 bis 18:10 Uhr

Um 18:00 Uhr endet diese Offene Stunde (fast) immer mit einer kurzen Abendandacht.

Pastor Janssen

Gottesdienste mit Anmeldung

Auf Grund der Corona-Pandemie ist für folgende Gottesdienste eine Anmeldung erforderlich:

- 22. November:** Ewigkeitssonntag um 11 Uhr
20. Dezember: 4. Advent mit Posaunenchor um 11 + 12 Uhr
24. Dezember: Kinder-/Familien-Gottesdienste um 16 + 17 Uhr
Christvesper (für Erwachsene) um 18 Uhr

Bitte mit Formular oder per Telefon oder Email im Gemeindebüro anmelden!



Anmeldung zum Ewigkeitssonntag am 22. November um 11 Uhr



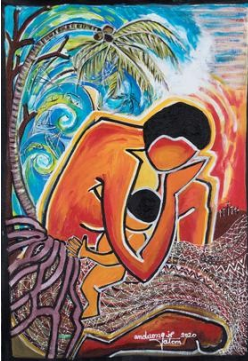
Name:

Name:

Name:

Adresse:

Telefon:



Gottesdienst

zum

Weltgebetstag der Frauen 2021

Thema: Vanuatu (Südpazifik)

Freitag, 5. März, 18 Uhr, Christuskirche

Alle Veranstaltungen der Gemeinde finden gemäß der aktuellen **niedersächsischen Corona-Verordnung** und dem **Hygiene-Konzept der Bethlehemgemeinde** statt.



Mit Herz und guter Laune sind wir immer für Sie da!

seit 1976 in Ihrer Nähe

Gemeindeflegedienst West e. V.

Auf dem Hagen 23



Wir bieten geprüfte ambulante Alten- und Kranken-
pflege, Betreuung, Haushaltshilfe und mehr ...

Rufen Sie uns an unter - Telefon: **0551-61643** - (im Notfall auch rund um die Uhr!)

Computer-Kurse zum Verstehen

PDF-Dokumente erstellen

1.12.2020 / Euro 22,00 / 4 Ustd.

Serienbriefe- und Mails erstellen mit Word

18.1.2021 / Euro 22,00 / 4 Ustd.

Datenspeicherung auf externen Datenträgern

25.1.2021 / Euro 22,00 / 4 Ustd.

Fotobücher gestalten und bestellen

1.2. bis 2.2.2021 / Euro 40,00 / 8 Ustd.

Windows 10 - Was ist anders?

8.2.2021 / Euro 22,00 / 4 Ustd.

Internet Einführungskurs - Sicher und gezielt im Internet surfen

22.2. bis 24.2.2021 / Euro 59,00 / 12 Ustd

Dateiverwaltung - Ordnung auf der Festplatte

1.3. bis 3.3.2021 / Euro 59,00 / 12 Ustd.

Weitere Kurse finden Sie auf unserer
Homepage

Unterrichtszeiten aller Kurse jeweils von 08:30 bis 11:45 Uhr.
Weitere Informationen unter www.eeb-goettingen.de.
Wir beraten Sie gern persönlich am Telefon (0551-45023)

Anmeldung zum Posaunenchor-Gottesdienst am 20. Dezember



11 Uhr



12 Uhr

(Bitte Zeit ankreuzen!)

Name:

Name:

Name:

Adresse:

Telefon:

Anmeldung zum Weihnachtsgottesdienst am 24. Dezember

(Bitte ankreuzen!)

Kinder-/Familien-Gottesdienst: 16 Uhr



17 Uhr



Christvesper bei Kerzenschein (Erwachsene):

18 Uhr



Name:

Name:

Name:

Name:

Adresse:

Telefon:

Gottesdienste mit Anmeldung

Auf Grund der Corona-Pandemie und entsprechender Zugangsbeschränkungen ist für folgende Gottesdienste eine Anmeldung erforderlich:

22. November: Ewigkeitssonntag um 11 Uhr

20. Dezember: 4. Advent mit Posaunenchor um 11 + 12 Uhr

24. Dezember: Kinder-/Familien-Gottesdienste um 16 + 17 Uhr

Christvesper (für Erwachsene) um 18 Uhr

Bitte mit Formular oder per Telefon oder Email im Gemeindebüro anmelden!

4. Advent: Gottesdienst mit Posaunenchor

4. Advent, 20. Dezember:

11:00 Uhr Posaunenchor-Gottesdienst



12:00 Uhr Posaunenchor-Gottesdienst



← Bitte anmelden mit Formular
oder per Telefon oder Email im Gemeindebüro!

Weihnachtsgottesdienste

in der Bethlehemgemeinde

Heiligabend, 24. Dezember:

16:00 Uhr **Kinder-/Familien-Gottesdienst**



17:00 Uhr **Kinder-/Familien-Gottesdienst**



18:00 Uhr **Christvesper bei Kerzenschein**



← Bitte anmelden mit Formular
oder per Telefon oder Email im Gemeindebüro!

Ohne Anmeldung:

1. **Weihnachtstag**, 25. Dezember, 11:00 Uhr
Bethlehemgemeinde / Holtenser Berg

2. **Weihnachtstag**, 26. Dezember, 10:00 Uhr
St. Margarethen / Holtensen



Gottesdienste

auf dem Holtenser Berg *und in der Region*

Gottesdienste in der Bethlehemgemeinde beginnen in der Regel um 11 Uhr.
Bitte abweichende Zeiten in anderen Gemeinden beachten.

- | | | | | |
|---------------|-----------------|---|---|---------------------|
| 01.11. | 11.00 | 21. So. nach Trinitatis | | P. Janssen |
| <i>08.11.</i> | <i>10.00</i> | <i>Drittletzter Sonntag des Kirchenjahres
(regional in Holtensen)</i> | | <i>Pn. Albrecht</i> |
| 15.11. | 11.00 | Vorletzter Sonntag des Kirchenjahres | | P. Janssen |
| 18.11. | Mi.16.00 | Buß- und Betttag – mit Tischabendmahl | | P. Janssen |
| 22.11. | 11.00 | Ewigkeitssonntag
(mit Anmeldung) |  | P. Janssen |
| 29.11. | 11.00 | 1. Advent | | P. Janssen |
| 06.12. | 11.00 | 2. Advent (mit Abendmahl) | | P. Janssen |
| <i>13.12.</i> | <i>10.00</i> | <i>3. Advent (regional i. d. Friedenskirche)</i> | | <i>L. Leonhardt</i> |
| 20.12. | 11.00 | 4. Advent mit Posaunenchor
(mit Anmeldung) |  | P. Janssen |
| | 12.00 | 4. Advent mit Posaunenchor
(mit Anmeldung) |  | P. Janssen |
| 24.12. | 16.00 | Familiengottesdienst
(mit Anmeldung) |  | P. Janssen |
| | 17.00 | Familiengottesdienst
(mit Anmeldung) |  | P. Janssen |
| | 18.00 | Christvesper bei Kerzenschein
(mit Anmeldung) |  | P. Janssen |
| 25.12. | 11.00 | 1. Weihnachtstag | | P. Janssen |
| <i>26.12.</i> | <i>10.00</i> | <i>2. Weihnachtstag (regional in Holtensen)</i> | | <i>Pn. Albrecht</i> |
| 31.12. | 18.00 | Altjahresabend – Silvester
(mit Abendmahl) | | P. Janssen |

Bitte Hygiene- und Abstandsregeln beachten!



01.01.	18.30	Neujahr (regional in Holtensen)	Pn. Albrecht
03.01.	18.30	2. Sonntag n. d. Christfest (regional in Elliehausen)	Pn. Albrecht
10.01.	11.00	1. Sonntag n. Epiphantias (regional i. d. Friedenskirche)	L. Leonhardt
17.01.	11.00	2. Sonntag n. Epiphantias (mit Abendmahl)	P. Janssen
24.01.	10.00	3. Sonntag n. Epiphantias (regional i. d. Friedenskirche)	P. Reuter
31.01.	11.00	Letzter Sonntag n. Epiphantias	P. Janssen
07.02.	10.00	Sexagesimae (regional i. d. Friedenskirche)	P. Reuter
14.02.	11.00	Estomihi (mit Abendmahl)	P. Janssen
21.02.	10.00	Invokavit (regional i. d. Friedenskirche)	P. Reuter
28.02.	11.00	Reminiszere	P. Janssen
05.03.	<u>Fr.18.00</u>	Weltgebetstag (regional i. d. Christuskirche)	Team
07.03.	10.00	Okuli (regional i. d. Friedenskirche)	P. Reuter

Gottesdienste mit Anmeldung

Auf Grund der Corona-Pandemie ist für folgende Gottesdienste eine Anmeldung erforderlich:

22. November: Ewigkeitssonntag um 11 Uhr

20. Dezember: 4. Advent mit Posaunenchor um 11 + 12 Uhr

24. Dezember: Kinder-/Familien-Gottesdienste um 16 + 17 Uhr

Christvesper (für Erwachsene) um 18 Uhr

Bitte mit Formular (S. 17 + 20) oder per Telefon oder Email
im Gemeindebüro anmelden!



WIR SIND FÜR SIE DA ...



- Büro:** Olga Effler ☎ 61570, mail@bethlehemgemeinde-goe.de
kg.bethlehem.goettingen@evlka.de
Londonstr. 11a, 37079 Göttingen
Geöffnet: Mi 10-13, Do 14-17, Fr 10-12 h
- Pfarramt:** Pastor Eric Janssen ☎ 20198610, pastor.janssen@web.de
Termine: Mi 17-18 („Offene Kirche“) und nach Vereinbarung
- Küster:** Manfred Walowski ☎ 61570 (oder privat: 65983)
- Musik:** Organist: Martin Pruß ☎ (privat) 05545-950877
Posaunenchor: Rita Brückner ☎ (privat) 61101
- Kirchen-**
vorstand: Heike Fennel (KV-Vorsitzende) ☎ 633155
Tanja Betker (☎ über Büro) Manfred Bötte ☎ 62839
Rita Brückner ☎ 61101 Ursela Gentler ☎ 64349
Renate Heyn ☎ 63374064 Eric Janssen ☎ 20198610
- Sozialberatung:** Ludmilla Heck-Hrarti ☎/Fax: 631944, Fr. 16-19 Uhr
- KiTa:** Kindergarten + Krippe: Brüsselstraße 9a
Leitung: Monika Engelke ☎ 61992
- Senioren:** Rita Brückner ☎ 61101
- OWC, Kindergruppe, Gemeindefrühstück:** Lidia Pinikinstein ☎ 2912645
- KiBiSams:** Team (Kontakt: jasmin.reibchen@web.de ☎ 0176 42050403)
- Stiftung:** P. Eric Janssen (Geschäftsführer)
- Pflege:** Gemeindepflegedienst Gö-West, Auf dem Hagen 23 ☎ 61643
- Gemeinde-Konto:** Kirchenkreis Göttingen, Sparkasse Göttingen
IBAN DE77 2605 0001 0000 0008 28
Verwendungszweck: Bethlehemgemeinde

www.bethlehem-goettingen.wir-e.de